



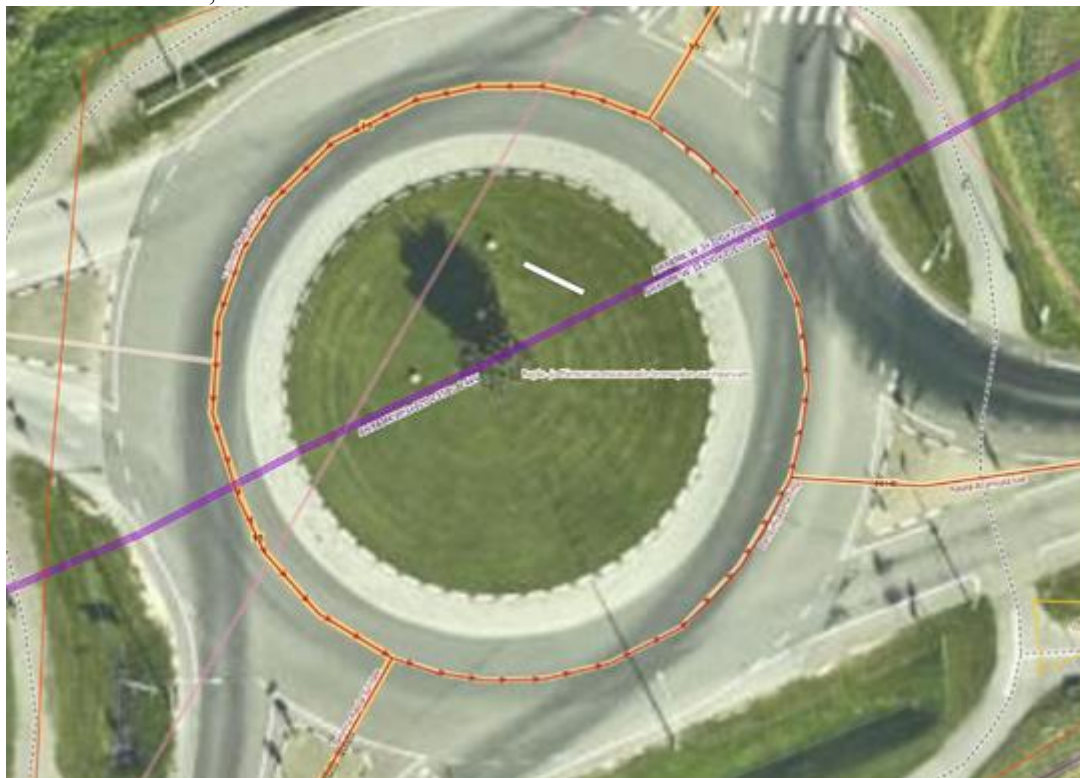
## RAPLA VALLAVALITSUS

Transpordiamet  
maantee@transpordiamet.ee  
Valge 4, 11413 Tallinn

15.04.2026 nr 4-15/2026/870

### Taotlus Transpordiametile Rapla sildi paigaldamiseks

Rapla Vallavalitsus planeerib koostöös ettevõttega EO59 paigaldada Rapla linna, Bensiniijaama ring tee nr 2006 kõrval paiknevale ringristmikule valgustatud Rapla silti. Tööde teostamiseks on vajalik rajada ringristmikule betoonvundament sügavusega 1m ja mõõtudega 4m x 0,4m. Vundament mahub asukohta selliselt, et ei ulatuks elektrimaakaabelliini kaitsevööndisse.

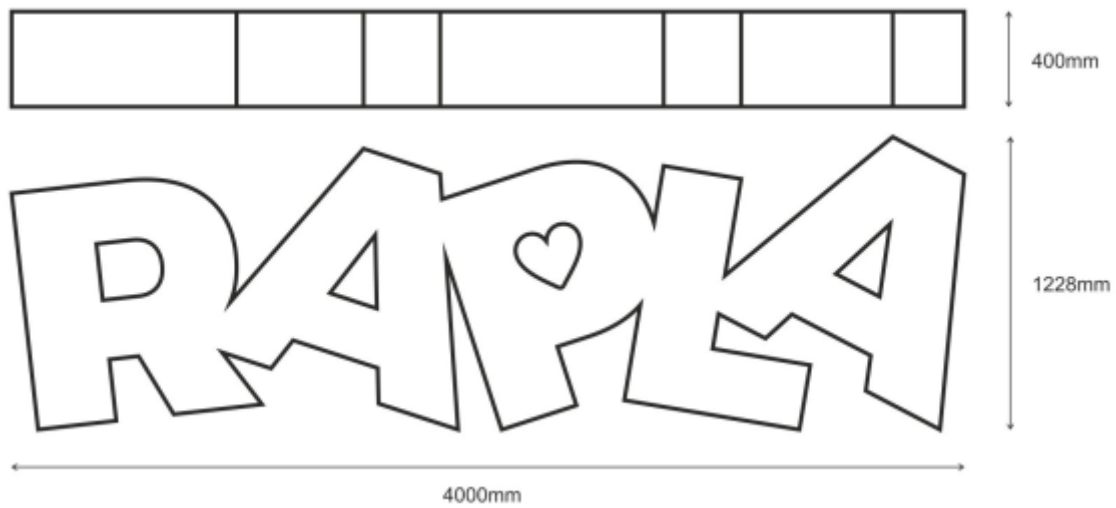


Joonis 1 Vundamendi asukoht (kat. üksus 67001:001:0022)


Vundamendile paigaldatav silt on samade mõõtmetega nagu vundament ehk 4m x 0,4m, kõrgusega 1,2m. Maapinnast paigaldatakse see 0,1m kõrgemale ning lõppkõrgusel 1,3m maapinnast ei varja nähtavust ringristmikul. Sildi materjal on plastik, mis on matistatud ja selle raam on alumiiniumist. Tegemist on ilmastikukindla ning ilmastikutingimuste mõjule vastupidava lahendusega. Vundamenti paigaldatakse tugipostid, millele silt paigaldatakse ja mille osas on näha 0,1m osa, mis maapinnast välja ulatub. Sildi sees paiknevad LED tuled, mis töötades ei liigu ega vilgu. Valgustus ei ole keskkonnas oluliselt domineerivam kui kõrvalkinnistutel paiknevad tanklate kütusehinna infotablood. Silt kui liiklusväline teabevahend vastab LS §5<sup>3</sup> lg 2 ja 3.

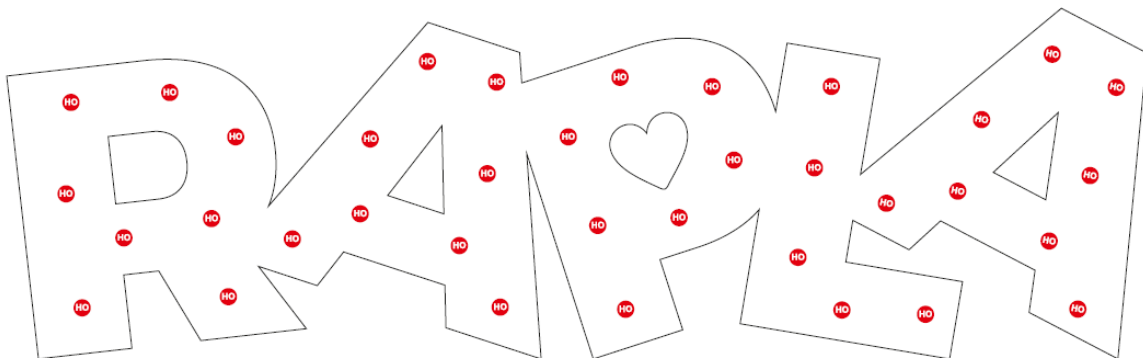


Joonis 2 Visuaalne joonis sildist



Joonis 3 Sildi mõõtmed

LED  : Sloan Super HO, 6500K, 2,65W  
 Reklaami tarbimisvõimsus:  $36 \times 2,65 \times 2 = 190,80$  W / 2 külge KOKKU

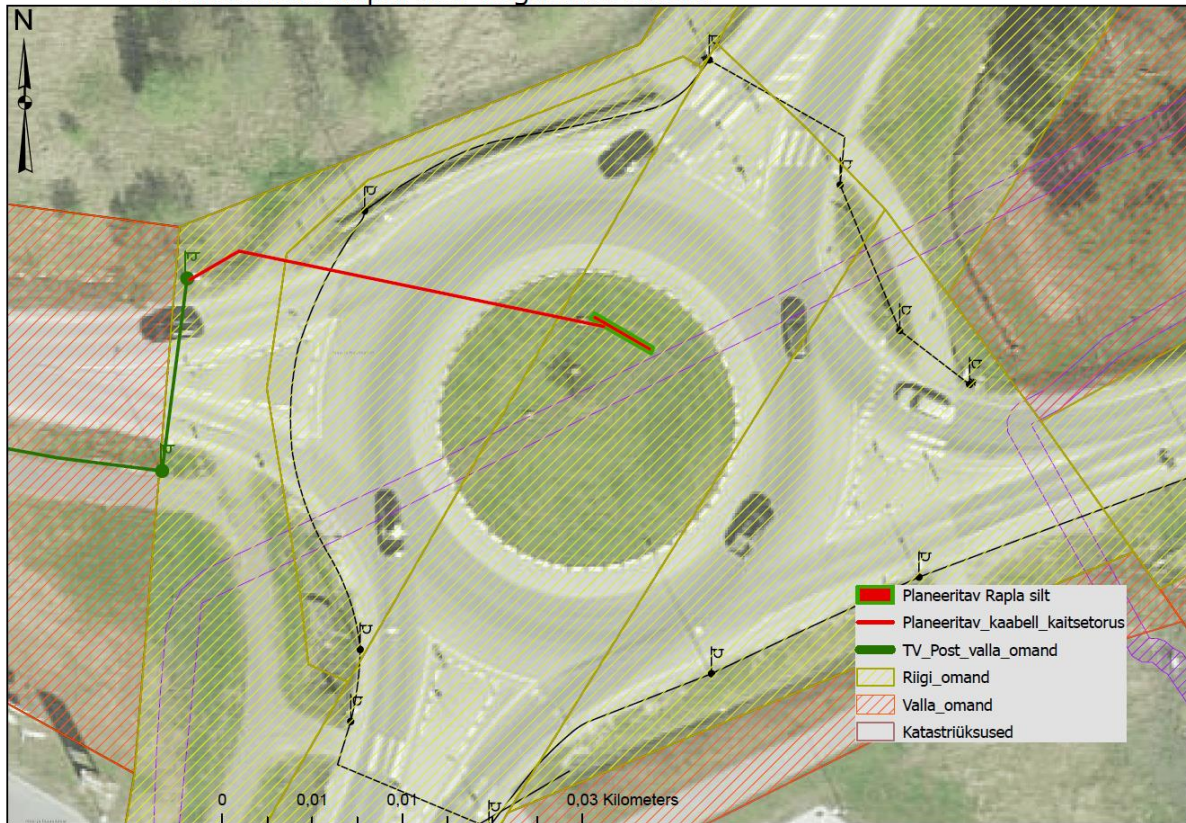


Joonis 4 Sildi valgustuspaiknemise skeem



LED-tulede elektrivarustus on planeeritud tuua ringristmikust loode suunas paiknevast valla tänavavalgustuse toitest. Kaabli projekteerimis- puurimis- ja paigaldustööd tellitakse Transpordiameti tingimustest ja kooskõlastusest lähtuvalt. Oleme arvestanud, et lahtisel meetodil antud ringristmikul tööde teostamine ei ole võimalik, vaid töid teostada kinnisel meetodil tee alt läbi puurides.

Planeeritava Rapla sildi valgustuse skeem



Joonis 5 Kaabli asendiplaaniline paiknemine

Eelpool toodud informatsioonist lähtuvalt:

1. Kas Transpordiamet annab nõusoleku rajada vastavalt Joonis 1 esitatud asendiplaanile ringristmikule betoonvundamendi, millele kinnitatakse Rapla silt?
2. Kas ja millistel tingimustel annab Transpordiamet loa kaabli puurimiseks ja elektritoite tekitamiseks ringristmikule, et oleks võimalus silti valgustada?
3. Kas eritingimusena oleks võimalik kaaluda, et vundament ja silt paigaldatakse ära Transpordiameti positiivse otsuse korral kokkuleppeliselt, et vald sildi ümbruse hoolduse eest vastutab? IKÕ seadmine kaabli, vundamendi ja sildi osas lahendataks pärast kaabli projekti kooskõlastamist ning enne kaabli paigaldamistööd.

Lugupidamisega

(allkirjastatud digitaalselt)  
Andre-Andy Bernhardt  
ehitus- ja majandusosakonna juht  
Rapla Vallavalitsus

5349 4671, andreandy.bernhardt@rapla.ee